

Dobrý den, děkuji za zasláný náčrtek rozmístění buněk. Bohužel dokumentace je neúplná, protože neobsahuje zakreslení rozměrů chodníků, přístupových tras a napojení na komunikace, které jsou nezbytnou součástí areálu.

Žádám proto o doplnění kompletního situačního výkresu, který bude zahrnovat :

- pěší chodníky a přístupové trasy ke všem buňkám (rozměry)
- napojení na stávající komunikace
- Zároveň vás žádám, aby se podobné neúplné poklady v budoucnu již neopakovali, protože bez těchto údajů není možné dokumentaci řádně posoudit.



Městský úřad Nejdek, kancelář tajemníka MěÚ Nejdek

VÁŠ DOPIS ZN.:

ZE DNE: 22.12.2025

ČÍSLO EVIDEN.: NE/235/26

ČÍSLO JEDNACÍ: KT/14/2026

VYŘIZUJE: Bc. Šárka Levková

TELEFON: 353 240 110

E-MAIL: s.levkova@nejdek.cz

XXXXXXXXXXXX
XXXXXXXXXXXX
XXXXXXXXXXXX
XXXXXXXXXXXX
XXXXXXXXXXXX

DATUM: 06.01.2026

Poskytnutí informací podle zákona 106/1999 Sb., o svobodném přístupu k informacím

Městský úřad Nejdek obdržel dne 22.12.2025 vaši žádost, vedenou pod evidenčním číslem NE-20425/25 (číslo spisu KT/3/2026), podle zákona 106/1999 Sb., o svobodném přístupu k informacím, ve znění pozdějších předpisů (dále jen „InfZ“) o poskytnutí následujících dokumentů v elektronické podobě:

- Pěší chodníky a přístupové trasy ke všem buňkám (rozměry)
- Napojení na stávající komunikace

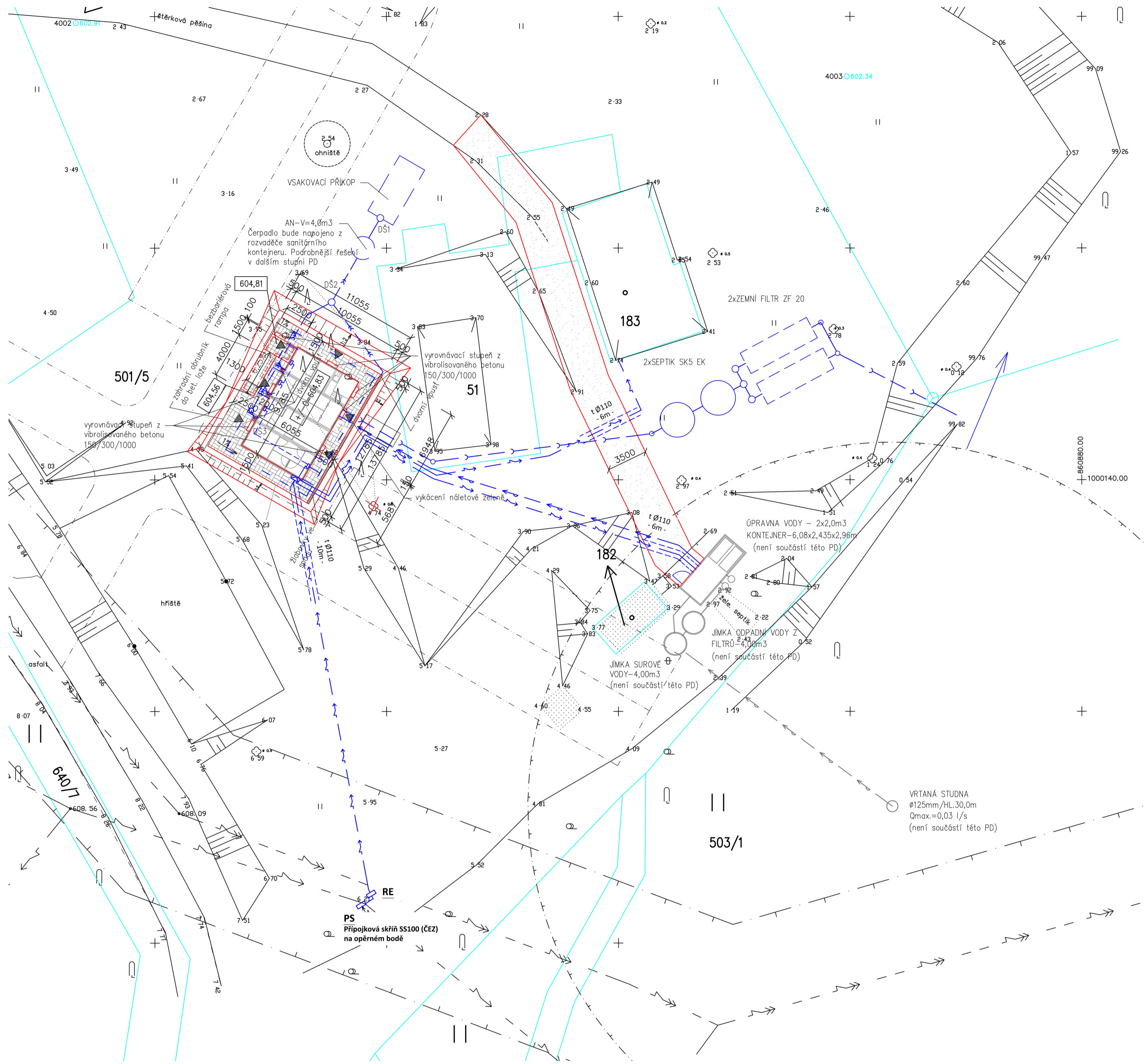
Vaše žádost byla předána příslušnému odboru, tj. Odboru investic a správy majetku města Nejdku. Městský úřad Nejdek, Odbor investic a správy majetku města Nejdku vám na základě vaší žádosti sděluje:

- **Pěší chodníky k buňkám (rozměry)** – řeší koordináční situace C3, kterou zasíláme přílohou
- **Napojení na stávající komunikace** – není provedeno a nebylo součástí projektu

S pozdravem

Bc. Markéta Šebková
tajemnice MěÚ

Příloha: C3 Koordináční situace
C3 Koordináční situace - DSPS



LEGENDA

- Bourané konstrukce
- Navrhované objekty
- Zámková dlažba (i pod kontejnery, spád 1%) 119 m2
- Vyrovnávací bezberátová rampa 10 m2
- Účelová komunikace s nestrmleným krytím 145 m2
- ŠDB 0/63, ČSN EN 13285, ČSN 73 6126-1 (šterkodář typ B) tl. 200 mm
- podloží typ P II (PI), ČSN 73 6133
- Vstup do objektu, vjezd na pozemek
- Ochranné pásmo vodního zdroje
- Ochranné pásmo sítí
- Hranice katastru
- Kácené stromy

LEGENDA STÁVAJÍCÍCH SÍTÍ

- Nadzemní vedení NN do 1kV
- Nadzemní vedení VN do 35 kV

LEGENDA NAVRHOVANÝCH SÍTÍ

- Gravitační kanalizace (není součástí této PD)
- Vodovodní přípojka (není součástí této PD)
- Přípojka a vedení elektro
- Dešťová kanalizace (není součástí této PD)
- Uzemnění pod základy

POZNÁMKA

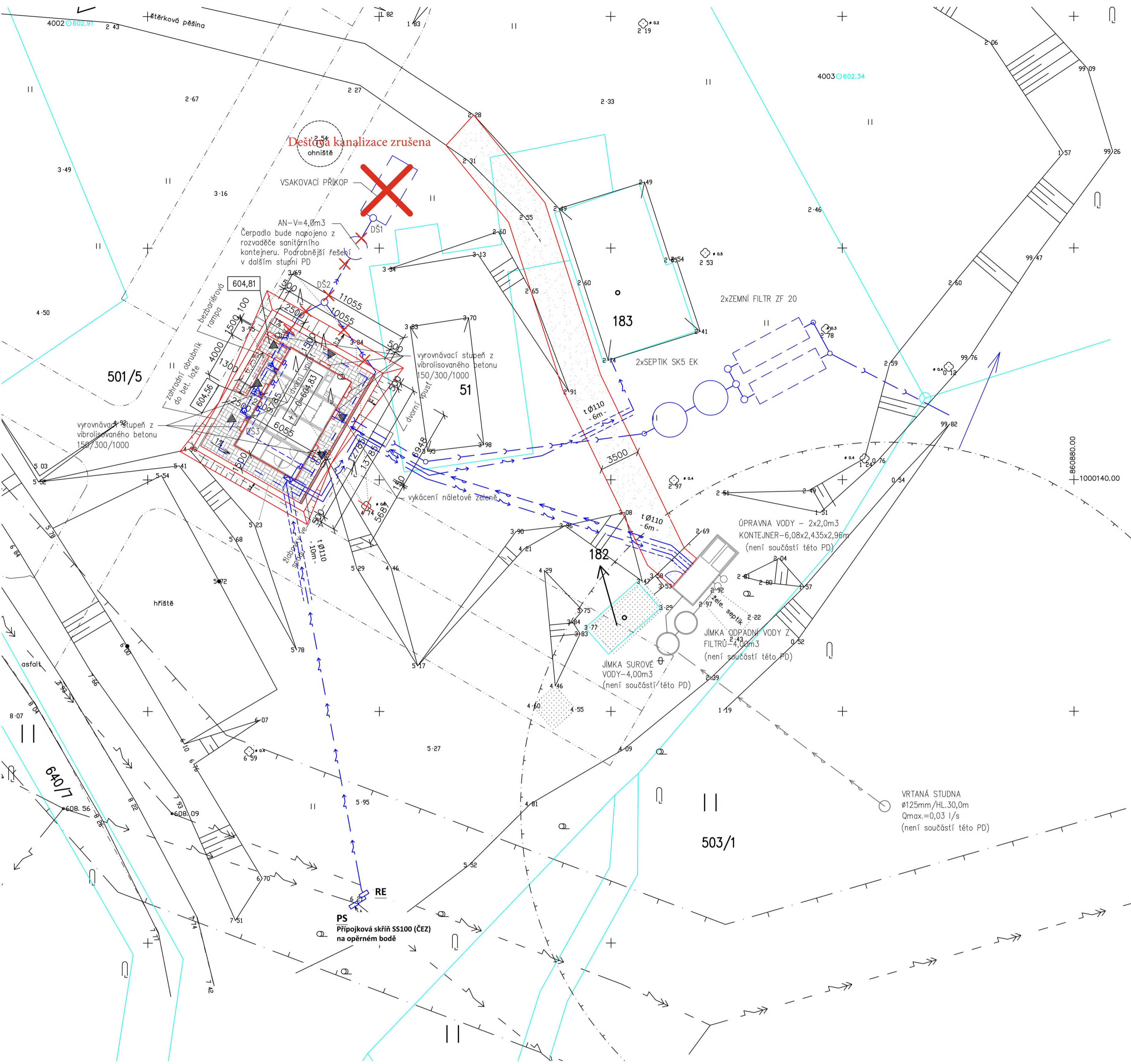
(není součástí této PD) = PD akce "Revitalizace kempu Lesík - vodní zdroj"

ZÁKRES STÁVAJÍCÍCH VEDENÍ INŽENÝRSKÝCH SÍTÍ JE POUZE INFORMATIVNÍ. PŘED ZAHÁJENÍM ZEMNÍCH PRACÍ INVESTOR ZAJISTÍ VYTÝČENÍ A OZNAČENÍ STÁVAJÍCÍCH IS JEJICH SPRÁVCI. PŘI PRÁCI V OCHRANNÝCH PÁSMECH IS BUDE POSTUPOVÁNO V SOULADU S POKYNY SPRÁVCE. PŘI KRÍŽENÍ A SOUBĚHU BUDOU DODRŽENY MIN. VZDÁLENOSTI DLE ČSN 73 6005. ZEMNÍ PRÁCE BUDOU PROVEDENY V SOULADU S ČSN 73 3050.

+/-0=604,83
Výškový systém: B.p.v.
Souřadný systém: JTSK



Projektant:	Ing. Renata Novotná	Vedoucí zakázky:	Ing. Martin Pluhař
DPT projekty	Objednatel:	Město Nejdek	
	Zakázka:	Revitalizace kempu Lesík- hygienické zázemí	
	Dokumentace/část:	Jednostupňová projektová dokumentace	
			Zakázka č.: 2022/45
			Stupeň: DPS
			Datum: 30.11.2022
			Měřítko: 1:200
			Formát: 6A4
Koordináční situační výkres			C.3



LEGENDA

- Bourané konstrukce
- Navrhované objekty
- Zámková dlažba (i pod kontejnery, spád 1%) 119 m²
- Vyrovnávací bezberleřová rampa 10 m²
- Účelová komunikace s nestrmleným krytím 145 m²
- ŠDB 0/63, ČSN EN 13285, ČSN 73 6126-1 (šterkovář typ B) tl. 200 mm
- podlaží typ P II (PI), ČSN 73 6133
- ▲ ▲ Vstup do objektu, vjezd na pozemek
- Ochranné pásmo vodního zdroje
- Ochranné pásmo sítí
- Hranice katastru
- Kácené stromy

LEGENDA STÁVAJÍCÍCH SÍTÍ

- Nadzemní vedení NN do 1kV
- Nadzemní vedení VN do 35 kV

LEGENDA NAVRHOVANÝCH SÍTÍ

- Gravitální kanalizace (není součástí této PD)
- Vodovodní přípojka (není součástí této PD)
- Přípojka a vedení elektro
- Dešťová kanalizace (není součástí této PD)
- Uzemnění pod základy

POZNÁMKA

(není součástí této PD) = PD akce "Revitalizace kempu Lesík - vodní zdroj"

ZÁKRES STÁVAJÍCÍCH VEDENÍ INŽENÝRSKÝCH SÍTÍ JE POUZE INFORMATIVNÍ. PŘED ZAHÁJENÍM ZEMNÍCH PRACÍ INVESTOR ZAJISTÍ VYTÝČENÍ A OZNAČENÍ STÁVAJÍCÍCH IS JEJICH SPRÁVCI. PŘI PRÁCI V OCHRANNÝCH PÁSMECH IS BUDE POSTUPOVÁNO V SOULADU S POKYNY SPRÁVCE. PŘI KRÍŽENÍ A SOUBĚHU BUDOU DODRŽENY MIN. VZDÁLENOSTI DLE ČSN 73 6005. ZEMNÍ PRÁCE BUDOU PROVEDENY V SOULADU S ČSN 73 3050.

+/-0=604,83
Výškový systém: B.p.v.
Souřadný systém: JTSK



Projektant:	Ing. Renata Novotná	Vedoucí zakázky:	Ing. Martin Pluhař
DPT projekty	Objednatel:	Město Nejdek	Zakázka č.:
	Zakázka:	Revitalizace kempu Lesík- hygienické zázemí	2022/45
Dokumentace/část:	Jednostupňová projektová dokumentace	Datum:	30.11.2022
		Měřítko:	1:200
Koordináční situační výkres			Formát:
			6A4
			C.3