



Foto: Archiv MěÚ Nejdek

Vážení spoluobčané,

už řadu let se na titulní straně červnových Nejdeckých listů objevuje program tradiční Nejdecké poutě. Každoročně se jedná o největší kulturní akci města Nejdku, na kterou se většina lidí velmi těší.

V květnových Nejdeckých listech jsme zmínili, že pravděpodobně v důsledku platných mimořádných opatření Ministerstva zdravotnictví ČR a platných krizových opatření a nařízení vlády ČR nebude možné pouť uspořádat. Bohužel se předpokládané stalo skutečností. Rada města Nejdku na své 44. schůzi dne 30. 4. 2020 zrušila konání letošní Nejdecké poutě bez

náhrady. Rozhodli jsme se nevystavovat nejdecké lidi zbytečnému riziku, činíme tak v zájmu ochrany veřejného zdraví, a především z důvodu ochrany zdraví našich občanů. Byť by se postupně mimořádná opatření uvolňovala, vzhledem k charakteru akce bychom nebyli schopni ohlídat počet návštěvníků. Pevně věříme, že v budoucích měsících se situace bude vyvíjet příznivě a že se brzy budeme moci na nějaké z plánovaných kulturních akcí setkat. Přejeme pevně zdraví všem.

Vedení města Nejdku

Mateřské školy obnovily provoz

Na základě vládu ČR vyhlášeného nouzového stavu Rada města projednala uzavření všech nejdeckých mateřských škol s účinností od 17. března (usnesení č. RM/1282/38/2020 a č. RM/1285/39/2020). Tímto přijala opatření k ochraně obyvatelstva a prevenci nebezpečí vzniku a rozšíření onemocnění COVID-19. V závislosti na vývoji epidemiologické situace docházelo v měsíci květnu k uvolňování vládních opatření v oblasti školství za předpokladu dodržování metodických pokynů, ve kterých byly upřesněny hygienické a další podmínky pro postupné otevírání škol. Dle harmonogramu MŠMT se otevřely brány 1. stupně základních škol, ve stejný den se obnovil i provoz nejdeckých mateřských škol, který projednala a schválila Rada města dne 22. 5. 2020 na své 46. schůzi.

Z důvodu zajištění bezpečnosti dětí, dodržování hygienických požadavků a epidemiologických opatření **zřizovatel doporučil ředitelkám MŠ** umístit ve školce převážně děti zaměstnaných rodičů. Do konce školního roku (do srpna 2020) jsou, a ještě budou, kladeny na pedagogy i rodiče vyšší nároky související s danou situací, je třeba se držet metodických pokynů MŠMT a doporučení.

Co to pro nás všechny znamená v praxi?

1. Při cestě do školy a ze školy musí zákonný zástupce i dítě mít zakrytá ústa i nos ochrannými prostředky (dále jen „rouška“).
2. Vyplněné čestné prohlášení o neexistenci příznaků virového infekčního onemocnění předá, pokud ho již nepředal, zákonný zástupce příslušné MŠ v den nástupu dítěte do školky.

3. Zákonný zástupce zároveň předá v podepsaném sáčku 2 čisté a označené (podepsané) roušky pro své dítě.
4. Převzetí a vstup dítěte do areálu se bude řídit pokyny té dané školky – bude vyvěšeno na viditelném a dostupném místě před vstupem do areálu.
5. Jeden zákonný zástupce smí se svým dítětem do šatny pouze v případě, že tam nikdo není, v opačném případě čeká venku a dodržuje odstup 2 metrů od ostatních rodičů.
6. Zástupci MŠ mohou změřit dětem kdykoliv během dne teplotu, při podezření na možné příznaky COVID-19 se budou řídit metodickými pokyny vydanými MŠMT dne 30. 4. 2020.
7. Do odvolání, po dobu trvání potřeby dodržování epidemiologických opatření a doporučení, se zakazuje dětem nosit si hračky z domova.
8. Ředitelka MŠ může omezit provoz na nižší počet tříd v případě, že její zaměstnanec/zaměstnanci budou patřit do rizikové skupiny (viz metodický pokyn MŠMT) a provoz MŠ v plném rozsahu tak nebude možné z kapacitních důvodů personálního obsazení zajistit.

Věřím, že i nadále jsme schopni situaci zvládat a požadavky pochopit a akceptovat. Přejí všem klidné a zdravé dny.

*Ing. Soňa Taušková,
vedoucí Odboru sociálních věcí a školství*

Strážníci městské policie Nejdek oprášili radar

Se změnou zákona o provozu na pozemních komunikacích zmizelo z jeho znění ustanovení o tom, že městští strážníci musejí úseky, kde měří rychlost, označit přenosnými dopravními značkami. Ve spolupráci se státní policií vytipujeme místa, kde budeme sledovat chování řidičů. Motoristé se nemusejí obávat toho, že by na ně strážníci s radarem číhali bezprostředně za cedulí označující začátek obce. Měřit rychlost budeme na rizikových místech, u škol, přechodů a na frekventovaných úsecích. Místa vybereme podle aktuálních požadavků a problémů. Radar, který se vrátil z kalibrace a seřízení, nasadila městská policie již v květnu. Bylo také provedeno školení strážníků, jak s radarem zacházet. Po benevolentnějším začátku začneme s měřením takřkajíc naostro.

*Marcel Bystřický, velitel MěP
Foto poskytl autor článku*



Uzavření mateřských škol v době letních prázdnin 2020

Vyhláška Ministerstva školství, mládeže a tělovýchovy ČR připouští možnost přerušeni nebo zrušení provozu školek v měsících červenci a srpnu. Rozsah omezení nebo přerušeni si stanovuje ředitelka mateřské školy po projednání se zřizovatelem – městem Nejdem.

Rada města svým usnesením č. RM/2001/77/17 schválila uzavření Mateřské školy Nejdek, Nerudova, příspěvková organizace; Mateřské školy Nejdek, Husova, příspěvková organizace; Mateřské školy Nejdek, Závodu míru, příspěvková organizace, a Mateřské školy Nejdek, Lipová, příspěvková orga-

nizace, ve školním roce 2019/2020 v době letních prázdnin následovně (barevná políčka = uzavření dané školky):

6.–12. 7.	13.–19. 7.	20.–26. 7.	27. 7. – 2. 8.	3.–9. 8.	10.–16. 8.	17.–23. 8.	24.–30. 8.
	MŠ Zm	MŠ Zm	MŠ Zm	MŠ Zm	MŠ Zm		
MŠ L	MŠ L	MŠ L	MŠ L			MŠ L	
MŠ H	MŠ H			MŠ H	MŠ H	MŠ H	
		MŠ N	MŠ N	MŠ N	MŠ N	MŠ N	

Zkratky: MŠ L ... Mateřská škola „Lipová“
MŠ H ... Mateřská škola „Husova“
MŠ N ... Mateřská škola „Nerudova“
MŠ Zm ... Mateřská škola „Závodu míru“

Bližší informace obdrží zákonní zástupci v zařízení, které jejich dítě navštěvuje.

Připomínáme, že rodiče jsou povinni odezdat vyplněnou žádost o přijetí v náhradních MŠ do 15. 06. 2020!

Ing. Soňa Taušková, Odbor sociálních věcí a školství

Z 10. zasedání Zastupitelstva města – rozdělení dotací pro sportovní kluby

Dne 13. května 2020 se uskutečnilo s dvouměsíčním zpožděním z důvodu vyhlášeného nouzového stavu 10. zasedání Zastupitelstva města. Nejožehavějším bodem z pohledu některých zastupitelů bylo rozdělení dotací pro sportovní kluby, respektive jejich plošným snížením o 20 % oproti schválenému rozpočtu na rok 2020. Město Nejdek v letošním roce rozdělí sportovním klubům místo původně plánovaných 1 100 000 Kč „pouze“ dotace ve výši 880 000 Kč. Když vezmeme v potaz, že kluby nejméně dva měsíce nemohly fungovat z důvodu pandemie COVID-19, dopočítáme se, o jaké finance kluby přišly nebo nepřišly. Nad rámec těchto finančních příspěvků město každoročně vydá na zajištění fungování svého majetku v podobě areálu zimního stadionu, fotbalového hřiště a spolkového domu cca 4 500 000 Kč. Tento majetek dlouhodobě využívají nejdecké sportovní kluby a spolky zdarma nebo za velmi výhodných cenových podmínek. Město Nejdek také vyhovělo žádosti TJ Jiskra Nejdek a již druhým rokem poskytuje bezplatný pronájem tělo-

cvičen na obou základních školách pro oddíly, které mají v členské základně děti a mládež. Ročně tak tělovýchovná jednota ušetří a město zase vydá více než 45 000 Kč oproti letům minulým. Po dlouhých letech se v loňském roce podařilo vybudovat na fotbalovém stadionu sociální zázemí, které zde od roku 2002 chybělo, a v letošním roce je v plánu dostavět občerstvení. Na tuto akci se městu podařilo zajistit sponzorský dar ve výši 100 tis. Kč. Vedení města si velmi váží jakékoliv smysluplné spolkové činnosti, ať se jedná o sportovní kluby, seniorské, dětské nebo jiné spolky, ve kterých se sejdou naši občané. Z tohoto důvodu není na místě tvrdit, že vedení města snížením dotací v rámci nečekaného ekonomického vývoje v celé České republice okradlo dětské sportovce. Tento krok jsme v zastupitelstvu určitě nepřijímali s lehkým srdcem, ale jak jsme již informovali v květnových NL, ke snížení výdajů dochází napříč všemi odbory MÚ Nejdek.

*Ludmila Vocelková, starostka
Pavlaína Schwarzová, místopředsedkyně*

Poklady z půdy – výzva nejen pro obyvatele Nejdecka

Městské muzeum Nejdek se pro veřejnost uzavřelo. Důvodem je, že se město Nejdek rozhodlo budovu, která je kulturní památkou, zrekonstruovat. Záměrem je vytvořit instituci, která bude sloužit občanům a turistům zároveň a bude takto propojovat cestovní ruch a kulturu ve městě. V přízemí vznikne nové turistické informační centrum a zázemí Odboru kultury MěÚ Nejdek. V prvním patře se vybuduje nová stálá muzejní expozice a zpřístupněny budou také půdní prostory, které budou uzpůsobeny krátkodobým výstavám, přednáškám, ale i workshopům a výtvarným dílnám. V současné době je těsně před dokončením stavební projekt a vzniká libreto nové muzejní expozice. A zde bychom rádi zapojili Vás, občany a příznivce Nejdecka, jako spoluautory nové expozice. Možná máte doma na půdě (nebo ve sklepě, komoře, cha-

lupě, u rodičů atp.) poklady, o kterých ani nevíte a které by stálo za to vystavit a začlenit do nově vznikající expozice. Chtěli bychom Vás požádat, pokud takoveto poklady doma máte, o jejich laskavé zapůjčení. Nemusí se jednat pouze o trojrozměrné předměty, zajímavé a historicky cenné mohou být i fotografie, dopisy, knížky, krajky atp. Veškeré poklady budeme konzultovat s kurátorkou nové výstavy, proto bude ideálním postupem zaslání fotografie s krátkou informací na e-mail d.mikova@nejdek.cz nebo se osobně zastavte v Infocentru Nejdek, kde bychom se společně domluvili na dalším postupu. Děkujeme a těšíme se na spolupráci s Vámi!

*Ing. Dita Miková,
vedoucí Odboru kultury*

Revolution train – protidrogový vlak

Milí Nejdečané, v březnu jsme Vás zvali na prohlídku protidrogového vlaku, který měl být přistaven na nejdeckém nádraží dne 11. 6. 2020 v rámci programu primární protidrogové prevence zaměřené především na prevenci drogové závislosti a kriminality u dětí. Projekt je realizován ve spolupráci s nadačním fondem NOVÉ ČESKO, jehož cílem je vývoj, podpora a posilování spolupráce u inovativních nezávislých projektů a rozvoj infrastruktury v oblasti vzdělávání, zdravotnictví a sociálních věcí.

Z důvodu vyhlášení nouzového stavu a s tím souvisejících následných opatření se akce **ODKLÁDÁ** na podzim 2020, o náhradním termínu vás budeme prostřednictvím NL včas informovat. Bližší informace k datu uzávěrky tohoto čísla nebyly známy. Děkujeme za pochopení.

*Ing. Soňa Taušková,
vedoucí Odboru sociálních věcí a školství*



REVOLUTION TRAIN
Protidrogový vlak

POZVÁNKA

Vážený občané, zveme vás na

11. ZASEDÁNÍ ZASTUPITELSTVA MĚSTA,

které se bude konat
24. června 2020
od 14.30 hodin.

Místo konání bude upřesněno na
oficiální pozvánce 10 dní před koná-
ním zasedání Zastupitelstva.



Informace pro rodiče

– ordinace MUDr. Jany Gondzsalové

Změna ordinálních hodin

Vážení rodiče našich malých pacientů, dochází ke změně ordinálních hodin, kterou chceme omezit hromadění lidí v čekárně, a tím minimalizovat možnost další jiné nákazy.

Prosíme dodržovat následující časové rozvržení a více využívat i komunikaci e-mailem: det.lekar@seznam.cz

Ordinační hodiny:

7:00–8:00 hod. telefonické konzultace, předpisy léků
8:00–8:30 hod. odběry
8:30–11:00 hod. preventivní prohlídky, očkování
od 11:00 hod. plánované časovky po domluvě s rodičem

Věříme, že tyto změny budou přínosné a podaří se nám zajistit péči o naše pacienty v maximální možné míře.

Hrazení očkování proti invazivním meningokokovým infekcím

Od 1. 5. 2020 nastala změna zákona o hrazení očkování proti invazivním meningokokovým infekcím. **Nově stát hradí očkování na meningokok B dětem narozeným od 1. 1. 2020 a na meningokok C dětem narozeným od 1. 5. 2019. Žádáme rodiče této kohorty dětí, aby nás telefonicky kontaktovali a hlásili nám svá rozhodnutí o očkování.**

Očkování dětí starších je samozřejmě také možné, ale s plnou úhradou rodičů a následným proplácením pojišťovnou.

Ordinace MUDr. Jany Gondzsalové

Upozornění

Změna ordinace MUDr. Barana

MUDr. Baran nově ordinuje v budově městské polikliniky v Nejdku, Závodu míru 636, tel.: 734 817 054.

Bezplatná služba – dluhové a právní poradenství

Společnost GOPALA o. p. s. poskytuje zcela bezplatně, za finanční podpory Karlovarského kraje a MěÚ Nejdek, dluhové a právní poradenství.

Pracovníky společnosti GOPALA o.p.s. najdete: každé úterý a čtvrtek v kanceláři v Nejdku, každou středu v kanceláři na MěÚ Nové Sedlo. Po předchozí domluvě a objednání dorazí také za Vámi. V případě zájmu volejte na telefonní číslo 724 75 65 65 nebo pište na e-mail: info@gopala-ops.cz.

CO VŠE VÁM MOHOU V RÁMCI BEZPLATNÉ PORADENSKÉ SLUŽBY NABÍDNOUT?

- **Dluhové poradenství** – zejména:
 - insolvenční řízení – vyhotovení návrhů na oddlužení
 - poradenství v rámci již probíhajícího insolvenčního řízení (přerušeno oddlužení, žádost o změnu výše splátek ze závažných důvodů – např. ztráta zaměstnání v důsledku koronaviru...)
 - řešení dluhů a exekucí - poradenství při exekuci
 - uzavírání smluv
 - hospodaření s finančními prostředky – vytváření osobních a rodinných rozpočtů
- **Sociální poradenství** – zejména:
 - sociální dávky a důchody
 - ochrana práv v oblasti rodinných vztahů

ODDLUŽENÍ podrobněji

Ztráta majetku, zaměstnání, často i rozpad osobních vztahů a zhoršení zdravotního stavu vedou k postupné destrukci osobního i profesního života předlužených osob.

Již od roku 2006 funguje v České republice institut ODDLUŽENÍ (tj. OSOBNÍ BANKROT, INSOLVENČNÍ ŘÍZENÍ) – Zákon č. 182/2006 Sb., o úpadku a způsobech jeho řešení – Insolvenční zákon. Této možnosti umožnění svých dluhů však využívá stále poměrně

malé množství zadlužených osob – ať již z neznanosti, nebo ze zbytečných obav.

Co ODDLUŽENÍM získáte:

- Jedná se o jedinou naším právním řádem pověřenou oficiální cestu, jak se legálně zbavit veškerých dluhů
- Po zahájení insolvenčního řízení přestanou narůstat úroky z prodlení i pokuty (dluh se již nezvětšuje)
- V případě manželů dojde k současnému oddlužení obou partnerů
- Oddlužení umožňuje zavedení splátkového kalendáře, soud ponechá poměrně slušnou měsíční částku na živobytí (tzv. „nezabavitelné minimum“), přičemž veškeré dluhy budete splácet pouze v jedné měsíční splátce po dobu 5 let, případně jen po dobu 3 let starobní důchodci a invalidní důchodci II. a III. stupně) – znáte tak přesně termín, kdy to

všechno konečně skončí, máte tak před sebou jasnou vidinu života bez dluhů

Máte šanci na ODDLUŽENÍ?

- Máte více věřitelů (nejméně 2)?
- Jste alespoň se 2 dluhy déle než 30 dnů po lhůtě splatnosti (máte dokonce i exekuce nebo platební rozkazy)?
- Nejste schopni své závazky pravidelně plnit (výše pravidelných měsíčních splátek převyšuje možnosti měsíčního příjmu)?

Čerpáno z příspěvku ředitelky společnosti, Ing. Daniely Vaculové, DiS.

Ing. Soňa Taušková,
vedoucí Odboru sociálních věcí a školství

GOPALA
o.p.s.



ilustrační foto

T-Mobile přinese do Nejdku superrychlou optickou síť

Optické připojení je nejspolehlivější a nejrychlejší přístup k internetu. Jeho výhody budou moci nově využívat i obyvatelé Nejdku. Operátor T-Mobile totiž v letošním prvním pololetí zahájí výstavbu optické sítě právě v Nejdku.

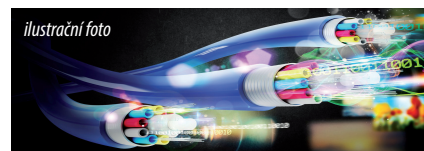
V červnu začne T-Mobile s pokládkou optických kabelů v rámci 1. etapy. Síť má téměř 14 kilometrů a zahrnuje nejen hlavní rozvody po celém městě, ale především možnost zřízení přípojek pro jednotlivé rodinné domy, bytovky, paneláky, ale i pro firmy. Výkopové práce budou probíhat postupně ve 2–3 etapách a přesný harmonogram najdete během následujících týdnů na internetových stránkách města.

Možná si řeknete, proč chtít optický kabel, když máte klasickou telefonní linku? Optická vlákna nabízejí stabilnější připojení k internetu, které je i několikanásobně rychlejší, a to až 1 Gb za vteřinu. Optika si poradí s více službami najednou. Současně lze surfovat po internetu a sledovat digitální televizi s programy v HD kvalitě. Nemusíte tak řešit konec TV vysílání DVB-T a přechod na DVB-T2. Navíc optická přípojka zvýší hodnotu vaší nemovitosti.

Optika až do domu na náklady T-Mobile
Než začne výstavba, kontaktuje T-Mobile vlastníky nemovitostí s žádostí o souhlas s umístěním přípojky optické sítě. Zřízení přípojky je pro obyvatele Nejdku zcela zdarma a nijak je nezavazuje využívat

optický internet nebo digitální TV od T-Mobile. Kromě uložení kabelů do země je potřeba instalovat malou krabičku pro připojení kabelů z domů do sítě T-Mobile. Zařízení jsou zcela pasivní – nevydávají žádný zvuk, žádné záření, ani nespotřebují elektrinu. Kabelové rozvody T-Mobile uloží do země a optické přípojky podle možností umístí do krabičky nebo například na plot. Všechny náklady hradí T-Mobile.

Jiří Janeček



ilustrační foto

Z žákovských perliček ZŠ Nejdek, Karlovarská

Charlie Chaplin řekl: „Den bez smíchu je promarněný den.“ Audrey Hepburn věřila, že smích je nejlepším spalovačem kalorií. Jan Werich zase říkal: „Nejkrásnější hudba je lidský smích.“ V duchu těchto moudrých vět vám tentokrát přinášíme výběr z perliček, které napsali nebo vyslovili naši milí žáci.

- Jak se jmenuje neznámější česká výbušnina?
Český granát.
- Objem měříme **objímadlem.**
- Co víš o básníku Jaroslavu Seifertovi? Že **nosí** Nobelovu cenu.
- Domorodí obyvatel Nového Zélandu se nazývá **magorodžinec.**

- Jak se nazývá závod zpracovávající ropu? **Ropinérie.**
- Slova podřazená slovu ryba jsou kapr, štika a **cin.**
- O šípkové Růžence: Celé království se polekalo. Okamžitě začali sklízet všechny ostré předměty, vidle, angrešt, růže a dokonce i královskou korunu.
- Argot je mluva společenské **splo diny.**
- Použij slova **výdaj** a výdej tak, aby byl jasný jejich odlišný význam. Ondra a Kačka se často výdaj.
- Na českém trůně dlouho vládli **Hamburgrové.** 😊

Přejeme stále dobrou náladu i v této obtížné době. Děkujeme za úspěšné dokončení školního roku 19/20, kterého společně jistě dosáhneme.

Mgr. Bedřiška Treglerová



Přijímání žáků ke studiu v ZUŠ Nejdek pro školní rok 2020/21

Vzhledem k mimořádným opatřením bude organizováno přijímací řízení pro zájemce o studium na ZUŠ Nejdek pro školní rok 2020/2021 takto: Prvním krokem je podání přihlášky ke studiu – elektronicky. Formulář je dostupný na webových stránkách školy – www.zusnejdek.cz, po kliknutí na odkaz el. přihláška v levém menu dole. V druhém kroku bude každý zájemce kontaktován a pozván k talentovým zkouškám. Termín bude stanoven podle epidemiologické situace.

Požadavky u talentových zkoušek

Hudební obor:

- Zaspívat jednoduchou písničku
- Zopakovat (zaspívat) předebraný melodický motiv
- Zopakovat tleskáním jednoduchý rytmický útvar

Výtvarný obor:

- Namalovat obrázek dle zadaného tématu
- Přinést vlastní výtvarnou práci

Bližší informace o studiu na webových stránkách školy www.zusnejdek.cz, nebo na tel. 353 925 125.

Karel Roneš, ředitel ZUŠ Nejdek



Poděkování ZŠ Nejdek, Karlovarská

Na konec dubna jsme měli naplánovanou tradiční ekologickou akci u příležitosti Dne Země. Vzhledem k uzavření škol jsme ji ovšem nemohli uskutečnit. To ale neznamená, že ji úplně vzdáváme! Když se mohou olympijské hry posunout o rok, může se náš úklid posunout o několik měsíců. Máme v plánu našemu životnímu prostředí ulevit od odpadků někdy na podzim. Odměny pro děti jsme od města Nejdek obdrželi již nyní a velmi za ně děkujeme.

Mgr. Bedřiška Treglerová



Poděkování Mateřské školy Husova

Školní rok se pomalu chýlí ke svému závěru, a proto bychom rádi poděkovali našim rodičům za dobrou vzájemnou spolupráci, komunikaci a vstřícnost během celého školního roku. Velice si toho vážíme, protože se tím společně podílíme na tom, aby se děti cítily při pobytu ve školce dobře a spokojeně. Jmenovitě bychom chtěli poděkovat paní Jakoubkové, která darovala dětem do školky pěkné hračky, a paní Budínové, jež myslela na zaměstnance v době koronavirové pandemie a našla zaměstnancům roušky.

Naše poděkování patří také firmám **Cvinger bus s.r.o.**, **Martin Urbánek Montvel a Peroma s.r.o.** za jejich podporu naší organizaci prostřednictvím sponzorského daru a firmě **pana Ing. J. Košnera**, jmenovitě panu Wendlerovi a Ullmannovi, za pomoc s údržbou školní zahrady.

Za kolektiv MŠ Husova P. Trtková



Odvážné v REHOSU

Važme si všech, co pro nás v této době něco dělají! Každý z nás zná smutně proslavený celosvětový výraz koronavirus. Všichni si okolo něho něco představujeme. To „něco“ bývá naše zdraví, bezpečí a způsob ochrany před smrtícím virem. Staráme se o sebe, své blízké, ale jsou mezi námi i tací, kteří se bez ohledu na vlastní zdraví starají převážně o ostatní. Nedbají svého osobního nepohodlí a vystavují se nebezpečí, jenom aby pomohli nemocným. Těchto pár řádků by mělo poděkovat sestřičkám zavřeným v REHOSU v izolaci s pacienty nakaženými COVID-19.

My máme to štěstí, že můžeme vychutnávat domácí pohodu, a tak se o ni chceme s nimi podělit! Napekly jsme dobroty a odnesly těm odvážným v REHOSU, co vykonávají své těžké povolání. Chtěli jsme tímto gestem vyjádřit veliký dík za jejich obětavost.

*Holky z „Bazárku aneb co kredenc dal“
Příspěvek a fotografii poskytla Jitka Stoklasová*

REHOS

KORONAVIRUS
28. 4. 2020



Svaz postižených civilizačními chorobami ZO Nejdek informuje

Elektronické mýtné pro držitele průkazů ZTP a ZTP/P od 1. 1. 2021

Informace č. 42 – 2020 (Elektronické mýtné)
Od 1. 1. 2021 nebude žádná změna pro osoby se zdravotním postižením, které jsou držitelé průkazu ZTP nebo ZTP/P a parkovacího průkazu při jízdě na dálnicích. To znamená, že se nebude platit žádný poplatek. Samozřejmě, že se může stát, že nás občas zastaví kontrola při jízdě na dálnici, protože se bude chtít přesvědčit, zda jsou skutečně splněny podmínky pro bezplatné užívání dálnic. Samozřejmě, že se situace kolem mýtného bude v dalších letech vyvíjet. Pravděpodobně od roku 2022 dojde k tomu, že systém bude umět detekovat všechna vozidla, která nebudou mít zaplacené mýtné, a bude nutné dále rozhodnout o dalším způsobu řešení pro osoby se zdravotním postižením, aby nebyly neustále zahlceny upomínkami za placení mýtného. To je však věc dalšího řešení, pravděpodobně až v příštím roce.

V roce 2021 nedojde tedy k žádné změně. Pokud jde o zahraničí, tak nejsou k dispozici žádné informace, že by se v některé zemi něco měnilo. To znamená, že v zahraničí je nutné platit dálniční poplatky, i když v současné době se pravděpodobně do zahraničí delší dobu nepodíváme.

*Pro Nejdecké listy převzal ze zprávy
NRZP ČR a dále zpracoval*

Jaroslav Seidl, místopředseda SPCCCH ZO Nejdek, z. s.

Oznámení

Oznamuji všem členům SPCCCH ZO Nejdek, že zájezd na Čapí hnízdo, který byl v květnu zrušen z důvodu karantény, se bude konat dne 19. září 2020 (nedojde-li ke změně situace). Zájemci se mohou přihlásit na tel: 737 388 546 (paní Jandová) nebo 723 720 339 (pan Seidl). O dalších podrobnostech budete včas informováni.

Jaroslav Seidl, místopředseda SPCCCH ZO Nejdek, z. s.

Klub seniorů informuje

V květnových dnech, kdy vzniká tento text, dochází k postupnému uvolňování přísných opatření nouzového stavu. Jistě nám bude brzy umožněno pokračovat v plánovaných klubových akcích se změnami následovně:

18. 8. – zájezd na zámek LNÁŘE, odjezd z autobusového nádraží v 8:00, účastnický příspěvek 200 Kč.

9. 9. – zájezd do ZOO Praha, odjezd z autobusového nádraží v 8:00, účastnický příspěvek 150 Kč.

Na oba uvedené zájezdy přihlášky telefonicky (777 573 795) u paní Veselíkové.

13. 9. – odložený zájezd do Divadla Broadway na muzikál „Mýdlový princ“, odjezd v 10:00 z autobusového nádraží, účastnický příspěvek na dopravu 100 Kč. Původní stažení vstupenky s datem 3. 5. budou po výměně vráceny přihlášeným v autobusu.

Rada Klubu seniorů

Nezapomněli jsme!

Ani tentokrát jsme v symbolickém počtu čtyř nezapomněli položit kytičku k hromadnému hrobu zajatců v Nejdku na hřbitově, kteří v posledním roce války zahynuli ve zdejším zajateckém táboře. Na pamětní desce, jež zde byla v minulém roce slavnostně umístěna na kamenné stěle, se nacházejí jména ztotožněných příslušníků sedmi národů. Jsou zde jména Rusů, Ukrajinců, Bělorusů, Poláků a slovenského vojáka. Neztotožněno bylo 10 obětí, mezi nimiž se nacházejí i 4 Židé z pochodu smrti procházejícího Nejdkem v posledních dnech války. Dle zprávy nejdecké četnické stanice z léta 1945 byli tito Židé postřeleni při pokusu o útek eskortou SS a zakopáni na prostranství za pilou ve Vysoké Peci. Po válce pak byli exhumováni a také pohřbeni do hromadného hrobu na zmíněném hřbitově. Jen na okraj uvádím, že tzv. Sudety byly územím smrti. Jenom v našem okrese bylo podobných lágrů různé velikosti na desítky a se všemi jsou spojeny lidské oběti. Dále je na místě připomenout, že podobný osud našemu národu plánovala trio Hitler, Himmler a Heydrich. Je doloženo vyjádření říšského protektora Heydricha, že Češi jsou v české kotlině nežádoucí a českou otázku je třeba konečně vyřešit. Především díky nezměrnému úsilí Rudé armády, za ceny strašlivých obětí se tyto plány neuskutečnily. Svoji zásluhu na porážce fašismu a nacismu mají samozřejmě i západní spojenci, ale bez SSSR by to nikdo na světě nedokázal. Právem jim proto patří za naši existenci náš vděk.

Václav Míšek, foto poskytl autor článku



Vzpomínáme



Dne 8. 6. 2020 uplyne 10 smutných let od chvíle, kdy nás navždy opustil pan **František Vaishaitl**.

S láskou vzpomínají dcera a synové s rodinami.



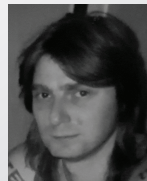
Dne 30. 6. 2020 uplyne 31 let od chvíle, kdy nás navždy opustil pan **Jaroslav Biňovec**.

Stále vzpomínáme.
Dcera s rodinou



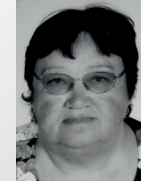
Dne 4. 6. 2020 uplyne 7 let od chvíle, kdy nás navždy opustila paní **Stanislava Kmentová**.

S láskou vzpomínají manžel, dcera s rodinou a vnoučata.



Dne 9. 6. 2020 uplyne 6 let od chvíle, kdy nás navždy opustil náš milovaný tatínek a dědeček, pan **Ladislav Svoboda**.

Stále vzpomínáme a nikdy nezapomeneme.
Dcery Anna, Karolína a syn Ladislav



Dne 31. 5. 2020 to byl 1 rok, co nás nečekaně opustila paní **Anna Týmlová**.

S bolestí a láskou na Tebe nikdy nezapomeneme.
Vzpomíná celá rodina.

Počasí nás láká ke sportovním aktivitám

Sluneční paprsky nás vybízí vytáhnout různá sportovní náčiní a vybavení od běžeckých bot, přes jízdní kola až po kolečkové brusle. Musíme však myslet na to, že i při použití tohoto sportovního vybavení je potřeba dodržet určitá bezpečnostní pravidla či dbát na pravidelnou údržbu, abychom předešli úrazu Vás samotných či úrazu někoho ve Vašem blízkém okolí. Při jízdě na kolečkových bruslích, jízdním kole či koloběžce je potřeba zejména před první jízdou ověřit, zda máte toto sportovní vybavení zcela v pořádku. Pravidelná kontrola během celé sezóny je však samozřejmostí. Je nutné zkontrolovat hlavně dotažení

šroubů kol, či koleček, ověřit funkčnost brzd, napnutí řetězu kola či nahuštění pneumatik. Důležité je také mít při všech sportovních aktivitách sportovní oděv k tomu určený a stejně tak důležité je mít i řádné obutí, aby nemohlo dojít k úrazu, případně aby následky byly co nejmenší.

Cyklisté by měli myslet zejména na svou bezpečnost, proto doporučujeme užití ochranné helmy, přestože její užití je povinné jen pro cyklisty mladší osmnácti let.

Další důležitou součástí Vašeho jízdního kola je povinná výbava. Máte vše v pořádku?

Vaše kolo musí mít:

- Dvě na sobě nezávislé brzdy – (jízdní kola pro děti předškolního věku nemusí mít ve výbavě přední brzdu, pokud je na to konstrukčně uzpůsobeno),
- červenou zadní odrazku,
- bílou přední odrazku,
- odrazky oranžové barvy musí být umístěny ve výpletu předního i zadního kola a na obou stranách šlapek,
- páčky brzd a konce trubek řídítek musí být zaslepeny.

V případě snížené viditelnosti musí být kolo opatřeno bílým světlem vpředu a zadním světlem červené barvy v zadní části kola. Na kole se dále doporučuje mít např. blatníky, zvonek, zámek na kolo, reflexní prvky nebo lékárníčku.

Další důležité pravidlo vidět a být viděn platí však pro všechny, ne jen pro cyklisty či sportovce. Proto noste oblečení jasných barev, nejlépe v kombinaci s reflexními prvky.

Při jakékoliv sportovní aktivitě dávejte pozor při užívání sluchátek k poslechu hudby. Muže to být velmi nebezpečné a následky mohou být mnohdy i tragické.

Při všech sportovních aktivitách buďte obezřetní a vždy se ve zdraví vraťte domů.

Nprap. Mgr. Věra Hnátková,
oddělení tisku a prevence

Krajského ředitelství policie Karlovarského kraje



Ilustrační foto

Cyklo doprava v roce 2020

Vážení přátelé cykloturistiky,

v roce 2020 proběhne za podpory partnerů 18. sezóna provozu cyklo dopravy, která byla zahájena **v sobotu 16. května 2020**. Poprvé naše společnost **Autobusy Karlovy Vary, a.s.** vypravila tzv. cyklobusy v systému nazvaném **Cyklo-EGRENSIS** v roce 2003. Za tuto dobu neustále roste obliba nejen u zdatných cyklistů, ale i u rodin s dětmi nebo turistů, kteří objevují krásy našeho regionu.

„Provoz zahajujeme po zvážení všech okolností daných současným stavem a věříme, že i letos bude provoz úspěšný a cyklobusy využijí i noví návštěvníci Karlovarského kraje, kteří místo dovolené v zahraničí využijí krásné prostředí a přírodu našeho regionu s množstvím značených cyklotras a cyklostezek. Důležitá informace je to, že i letos mohou děti, studenti a senioři využít 75% slevu na jízděm, a mohou tak po týdnech uzavřených doma za výhodných podmínek utužit své zdraví v přírodě.“

V letošním roce bude cyklo doprava **v provozu od 16. května do 28. září o víkendech, státních svátcích a také v pátek v období letních prázdnin na červené lince Cyklostezkou Ohře do Krušných hor** a opět Vás vždy vyvezeme jako bonus zdarma až na Klínovec. Děti a studenti ve věku 6–26 let a senioři 65+ mohou i letos využít slevy 75% na jízděm.

Oranžová linka Chebskem a Vogtlandskem do přírodního parku Přebuz **bude zahájena od vyhlášení v závislosti na vývoji celkové situace v České republice i zahraničí**. Proto sledujte naše webové stránky <https://www.autobusy-kv.cz/doprava-cyklo doprava.html> nebo Facebook AKV.

Cestující mají také možnost využít včasné rezervování svého místa díky rozšířenému místenkování v systému AMSbus.

Jako každý rok budeme soutěžit o jízdní kolo od partnera projektu Cyklo centra bratří Vondráčků a vydávat karty CykloEGRENSIS za cenu 699 Kč vč. DPH na celou sezónu, které stále mají mnoho výhod:

- Neomezené využití cyklobusů
- Slevy ve vybraných restauracích

Přejeme Vám mnoho šťastných kilometrů s větrem v zádech!

Bc. Jan Mannert, vedoucí dopravního útvaru společnosti Autobusy Karlovy Vary, a.s.



MAPKA CYKLO DOPRAVY KARLOVARSKÉHO KRAJE



PROVOZ CYKLOBUSŮ OD 16.5. DO 28.9. 2020



VÍCE INFORMACÍ O NAŠICH TÍPECH NA CYKLOVĚLETY NALEZNETE NA NAŠICH INTERNETOVÝCH STRÁNKÁCH.
www.autobusy-kv.cz/doprava-cyklo doprava.html

So+Ne	ZLUTÁ	So+Ne
9.05	Sokolov, term.	13.00
9.22	Nové Sedlo, pošta	12.45
9.32	Chodov, aut. nadrž.	12.35
9.50	Nová Role, sídliště	12.25
10.20	Nejdek, aut. st.	12.10
10.30	Nové Hamry	11.56
10.40	Horní Blatná, nám.	11.48
10.48	Pernink, škola	11.41
10.52	Albertovy, nám.	11.38
11.10	Boží Dar, u kostela	11.25
40	KAPACITA VLEKŮ	40

So	ZELENÁ JEZDÍ POUZE NA OBJEDNÁVKU	So
9.05	Sokolov	18.40
9.20	Loket	18.25
9.55	Karlovy Vary, term.	18.05
10.25	Bochov	17.30
10.50	Zlutice	17.15
11.08	Chýšě	17.00
11.25	Valeč	16.40
23	KAPACITA VLEKŮ	23

So	AZUROVÁ	So
8.30	Mariánské Lázně, aut. st.	17.40
8.45	Lázně Kynžvart, zámek	17.22
9.25	Cheb, aut. nadrž.	16.52
9.40	Františkovy Lázně, měst. sady	16.35
9.47	Házlov	16.25
10.05	As, sídliště	16.10
23	KAPACITA VLEKŮ	23

So	Pá (48)	So+Ne	So	So	So+Ne
	7.45	7.45	16.25		
	8.05	8.05	16.43		
	8.40	8.40	17.15		
	8.55	8.55	17.30		
8.10	9.30	9.30	13.10	17.50	
8.30	9.50	9.50	13.28		
8.40	10.00	10.00	13.40		
9.00	10.25	10.25	13.52		
30	40	53	30	30	53
48					

So	Pá (48)	So	So+Ne
12.05	13.40		18.05
11.50	13.23		17.45
11.25	13.03		17.28
11.00	12.50		17.15
10.35	12.35	12.53	16.55
10.05	12.20	12.40	16.40
9.40	12.10	12.30	16.30
9.20	12.00	12.20	16.20
30	40	30	53

So	ORANŽOVÁ*	So
7.10	Cheb, aut. nadrž.	14.20
7.25	Františkovy Lázně, měst. sady	14.10
7.40	Házlov	14.00
8.02	As, sídliště	13.42
8.12	AS, Doubrava	13.30
8.21	Bad Elster, Wagenhalle	13.19
8.30	Adorf, Bahnhof	13.09
9.02	Klingenthal, Bahnhof	12.35
9.07	Kráslice, Hranická	12.30
9.22	Kráslice, aut. st.	12.25
9.27	Kráslice, Tisová	12.21
9.33	Bublava, rest. Sport	12.15
9.40	Stříbrná, rozc. Nancy	12.10
9.55	Přebuz	11.55
10.03	Vysoká pec, hotel Sport	11.40
10.17	Kráslice, aut. st.	11.25
24	KAPACITA VLEKŮ	24

PŘEJEME VÁM MNOHO ŠTASTNÝCH KILOMETRŮ S VĚTREM V ZÁDECH
WWW.AUTOBUSY-KV.CZ > AUTOBUSY KARLOVY VARY

CYKLOKARTA – 699 Kč

- Cyklokartu je možné zakoupit ve všech přepravních kancelářích AKV.
- Neomezený počet jízd pro jednu osobu cyklobusy v rámci systému CykloEgrensis od 16. 5. do 28. 9. 2020.
- Je přenosná, každý provozní den cyklobusů ji může využít jiná osoba.
- Výrazná finanční úspora za celé období.
- Výběr z pěti cyklotras v Karlovarském kraji s možností kombinace jednotlivých tras.
- Pohodlná přeprava jízdních kol našimi cyklobusy do předem vybrané lokality.

Možnost přepravy jízdních kol i na vybraných autobusových linkách v oblasti Mariánsko-lázeňská, Sokolovska, Vejprtska, Chomutovska a Šluknovska. Jízdní kola jsou přepravována cyklovleky a spoje jsou označeny jízdním kolem. Seznam jednotlivých linek a spojů naleznete na internetových stránkách www.autobusy-kv.cz. Cyklobusy je možné si objednat podle trasy nebo podle přání zákazníka a kapacitních možností po celé ČR a Evropě. Pro více informací email: cyklo@autobusy-kv.cz. Rozšířené místenkování vhodné hlavně pro skupiny cyklistů i jednotlivce ve všech zastávkách. Nyní předprodej přes rezervační systém IDOS.cz na vybraná místa v autobuse.

Red. upraveno pro Nejdecké listy

Informace z městské knihovny

Vážení čtenáři a návštěvníci knihovny, v pondělí 25. května byl obnoven provoz knihovny na náměstí v plném rozsahu. Otevřena jsou všechna oddělení včetně čítárny, kde je možné si vypůjčit časopisy, přečíst denní tisk, kopírovat dokumenty, případně využít PC.

I nadále je nutné dodržovat zvýšená hygienická opatření a doporučení.

Upozornění – upomínky

Upozorňujeme čtenáře, že vypůjčky časopisů a knih byly prodlouženy do 31. 5. 2020. Po tomto datu již budou posílány předupomínky a upomínky a vybírány sankční poplatky.

O případných změnách provozu knihovny budeme informovat na webu a facebooku knihovny a na webových stránkách města.

I když byly zrušeny různé akce, které měla knihovna naplánované (výstava patchworku, výtvarná soutěž o Nejdku, besedy s dětmi i spisovateli), chystáme program na podzim a připravili jsme pro děti dvě soutěže – ve spolupráci s plzeňskou zoo opět soutěž o vstupenku do zoo a výtvarnou a literární soutěž.

Soutěž o vstupenky do zoo

Zoologická a botanická zahrada města Plzně společně se Sdružením přátel Zoologické a botanické zahrady města Plzně IRIS, z. s., zorganizovala pro

knihovny v Plzeňském a Karlovarském kraji opět soutěž o vstupenky do zoo Plzeň pro malé čtenáře. Naše knihovna se do tohoto projektu také zapojila. Děti přihlášené do soutěže musí být registrovaní čtenáři a musí si při minimálně 12 návštěvách knihovny v průběhu roku 2020 vypůjčit a přečíst nejméně 12 knih o přírodě. Děti obdrží svůj průkaz s dvanácti políčky na potvrzení návštěv. Když si při návštěvě knihovny půjčí malý čtenář jednu knihu o přírodě, kterou přečte, dostane od paní knihovnice do průkazky potvrzeno, že splnil úkol. V prosinci, kdy soutěž končí, pošle knihovna elektronicky vyhlásovateli soutěže jmenný seznam mladých čtenářů, kteří splnili podmínky pro pozvání do zoo a botanické zahrady. Na jeho základě získá knihovna příslušný počet předplacených vstupenek pro rok 2021.

Soutěž MOJE (NE)PRÁZDNINY

Napište povídku, básničku, pohádku či jiný literární útvar nebo namalujte obrázek, jak jste prožívali dlouhé volno, které vám tato doba přinesla, jak

jste si hráli, učili, co jste poznali, co vám dlouhé (ne)prázdniny přinesly nebo naopak vzaly. Svě obrázky a literární práce odevzdávejte podepsané celým jménem včetně adresy a telefonního kontaktu v knihovně do 27. 8. 2020. Na podzim proběhne vyhlášení soutěže.

Pobočka knihovny

Pobočka knihovny v areálu ZŠ Karlovarská byla uzavřena od doby vyhlášení nouzového stavu.

V červnu bude částečně obnoven provoz a knihovna bude otevřena pouze v **úterý 16. a 23. 6.**, v době od 10.00 do 12.00 a od 13.00 do 16.00 hodin.

Prosíme čtenáře, kteří mají doma vypůjčené knihy a nevyužili možnost vrátit je v hlavní knihovně na náměstí, aby knihovnu navštívili a knihy vrátili a vypůjčili si nové tituly na prázdniny. V červenci a srpnu bude jako obvykle pobočka knihovny uzavřena a doufáme, že v září bude obnoven provoz v plném rozsahu.

Vladimíra Satýnková, Odbor kultury

	Dospělé odd.	Dětské odd.	Čítárna
PONDĚLÍ	13–17	13–17	13–17
ÚTERÝ	10–12 13–18	13–17	10–12 13–18
ČTVRTEK	13–17	13–17	13–17

SOUTĚŽ O VSTUPENKY DO ZOO PLZEŇ

Poznávej přírodu a za odměnu pojedíš do ZOO!

Podmínky soutěže:

- * v dětském oddělení knihovny vyzvedni soutěžní kartu
- * 12x navštív knihovnu a půjč si alespoň jednu knihu o přírodě
- * za každou návštěvu získáš razítko do hrací karty
- * vyplněnou hrací kartu odevzdej a získáš VSTUPENKU DO ZOO PLZEŇ

1.6. - 21.12.2020



Městská knihovna Nejde

www.nejdek.karlovyvary.knihovna.info * tel: 353240150, 151
e-mail: knihovna@nejdek.cz



V průběhu akce budou pořizovány audiovizuální záznamy k dokumentačním potřebám organizátora.

MOJE (NE)PRÁZDNINY

výtvarná a literární soutěž pro děti vyhlášená
Městskou knihovnou v Nejdce

1.6.–27.8.2020



Napište povídku, básničku, pohádku, či jiný literární útvar nebo namalujte obrázek, jak jste prožívali dlouhé volno, které vám tato doba přinesla, jak jste si hráli, učili, co jste poznali, co vám dlouhé (ne)prázdniny přinesly nebo naopak vzaly. Svě obrázky a literární práce odevzdávejte podepsané celým jménem včetně adresy a telefonního kontaktu v knihovně do 27.8.2020. Na podzim proběhne vyhlášení soutěže.

V průběhu akce budou pořizovány audiovizuální záznamy k dokumentačním potřebám organizátora.

KINEMATOGRAF

bratří Čadíků

Filmová projekce vždy od 21:30

26.-29. 6. 2020

Fotbalové hřiště v Nejdku

26. 6. 2020 HODINÁŘŮV UČEŇ
/pohádka/

27. 6. 2020 AFRIKOU NA PIONÝRU
/dokumentární film/

28. 6. 2020 NA STŘEŠE
/komedie/

29. 6. 2020 POSLEDNÍ ARISTOKRATKA
/komedie/

Občerstvení bude zajištěno.

**S sebou si přineste deky, případně židle a dobrou náladu.
Dobrovolné vstupné bude věnováno na charitativní účely.**

Pohyb osob ve vymezeném prostoru pro diváky se bude řídit platnými nařízeními, popř. doporučeními vlády ČR.
V souladu s platnými hygienickými pokyny bude možné zakoupit také nápoje a občerstvení.

Pořadatel:
Město Nejdek
nám. Karla IV. 239

www.nejdek.cz
infocentrum@nejdek.cz
tel.: 353 240 135, 736 679 260

V průběhu akce budou pořizovány audiovizuální
záznamy k dokument. potřebám organizátora
(web, fcb, propagační materiál, tisk)

Konto|Bariéry

TTT
NADACE ČEZ



HC Rebel Nejdek – úspěchy druhé a třetí hokejové třídy

Hokejová třetí třída pod vedením trenéra Pavla Dvořáka odehrála úspěšnou sezónu. Mladí hokejisté zvítězili v mnoha svých zápasech a celkově nastříleli 201 branek.

V prosinci se konal tradiční vánoční turnaj v Mariánských Lázních, kde vybojovali stříbrné medaile a cestou do finále porazili hokejové týmy z Plzně, Chebu, Sokolova i domácí Mariánské Lázně.

I druhá třída za sezonu jen máločky našla svého přemožitele a na vánočním turnaji v Ostrově obsadila první místo.

Za úspěchem našich hokejistů stojí pozitivní a nadšený přístup hráčů k tréninkům, účast na pravidelných víkendových turnajích, ale i podpora rodičů, kterým děkujeme.

Poděkování patří také trenérům, vedoucí týmu paní Haně Kováčové, ale i celému klubu HC Rebel Nejdek a městu Nejdek.

*Tým HC Rebel Nejdek
Foto poskytl T. Dutz*



*Horní řada zleva: as. trenéra T. Polák, A. Lalik, J. Veselý, M. Dvořák, L. Bukera, D. Oláh, T. Dutz, P. Koblížek
Spodní řada zleva: T. Polák, as. trenéra P. Koblížek, R. Kováč, K. Šilhan, trenér P. Dvořák, M. Kenuš*



Vás zve na

Úklid Nejdecka 2020

Pojďte uklidit přírodu podél cest a cestíček našeho krásného města a okolí.

Nejdek, Bernov, Fojtov, Lesík, Lužec, Oldřichov, Pozorka, Suchá, Tisová, Vysoká Štola.

Vzhledem ke zrušení letošní Nejdecké poutě vám nabízíme alternativu v podobě procházky přírodou spojené se sběrem odpadků.

Vyrazit můžete kdykoliv během soboty, 20. června. Od 9:00 si budete moci na fotbalovém hřišti vyzvednout igelitové pytle a rukavice. Na stejném místě nám také předáte informaci o trase Vaší procházky. Nasbírané odpadky budete moci nechávat podél cest, případně je odvézt na fotbalové hřiště, AVE Nejdek se poté postará o jejich likvidaci.

Další informace najdete na stejnojmenné události na Facebooku <https://www.facebook.com/events/1621816641308967/>

Těšíme se na Vás!

Vítaná je účast i dalších spolků, sportovních oddílů.

Mgr. Zbyněk Draxal
FK NEJDEK z.s.

Sobota 20.6. 2020 od 9:00

Partneři akce:

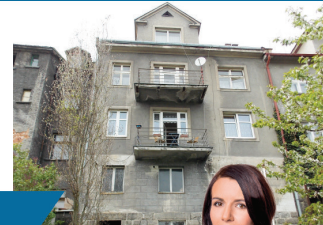


inzerce

inzerce

Prodej rodinného domu v Nejdku, s možností přebudování na bytový dům až se 4 (nájemními) byty.

**LOYD
REALITY**



cena: **3.290.000,- Kč**

Klidná jednosměrná Poštovní ulice. Společná zahrada, parkování před domem. Užitná plocha 310 m².

Makléř:
Mirka Čiháková
+420 774 025 415
www.loyd.cz
reality@loyd.cz



**TELEVIZE
90 PROGRAMŮ**

130 Kč
MĚSÍČNĚ

SET TOP BOX ZDARMA
PŘEHRAVÁNÍ 7 DNÍ ZPĚTNĚ ZDARMA
TV DO MOBILU NEBO TABLETU ZDARMA

KANCELÁŘ V NEJDKU - NÁM. KARLA IV 157 (NAPROTI ALBERTU)

INFO **359 807 807**

wolfnet.cz



Nová Role – bydlení přírodě na dosah



**U LESNÍ
ŠKOLKY**

POZEMKY
Krásné pozemky v srdci
přírody s komfortem
města.

- 27 pozemků
- od 750m²
- cena od 999.000 Kč

Lokalita „U lesní školky“
se nachází v severovýchodní
části města Nová Role
na levém břehu řeky Rolavy.

www.ulesniskolky.cz
tel.: +420 602 310 355









ÚDRŽBA ZAHRAD MARTIN MIHALKO

Aktuálně přijímáme objednávky:
Řez živých plotů / okrasných keřů

+420 704 925 781

PŘÍJEM INZERCE

nejdeckelisty@nejdek.cz
tel. 353 240 138
mob. 778 747 214

TAXI RAO

NEJDEK
+420 739 359 252
K. VARY

PRODEJ CHOVNÉ DRŮBEŽE

/z veterinárně kontrolovaných chovů, které zaručují kvalitu a vysokou užitkovost/

21. 7. 2020 v 15:00
NEJDEK – za Albertem u řeky

Kuřice černé, červené, kropenaté, bílé /bílá vejce/, sussex /hnědá vejce, vysoká užitkovost/
kohoutci Moularden /kříženc pīžmové a pekingské kachny/, husy bílé, brojlerová kuřata, perličky

Info a objednávky:
Gallus Extra s. r. o., Hubenov 20, 588 05 Dušejov
/NE SMS/ tel. 567 212 754, 567 214 502, mob. 731 701 331, 734 833 158
po – pá 7 – 15 h, info@prodej-drubeze.cz, www.prodej-drubeze.cz

KLEMPÍŘSTVÍ A POKRÝVAČSTVÍ

Bernov 258

Miloš Sýkora

777 259 504

Kompletní rekonstrukce střech

e-mail: klempir.sykora@seznam.cz



KÄRCHER®

VYČISTIT! JAK? SÁM!




PŮJČOVNA STROJŮ

- suché sání, praní koberců
- a mytí tvrdých podlah
- čištění interiéru automobilů
- čištění čalounění



tel.: 724 858 369 - Nejdek



NEJDECKÉ LISTY – periodický tisk územního samosprávného celku. Internetové vydání na www.nejdek.cz. Registrace MK ČR E 11994. Vydává Město Nejdek, náměstí Karla IV. 239, 362 21 Nejdek, IČ 00254801. Vychází k 1. dni v měsíci vydání. Náklad 3650 ks. Redakční rada: předsedkyně Š. Levková, J. Janků, M. Melicharová, P. Mika, V. Satýnková, S. Taušková, J. Tóth. Korektury: H. Míšková, J. Šesták. **Příjem příspěvků, inzerce a vzpomínek M. Melicharová, e-mail: nejdeckelisty@nejdek.cz, tel. 353 240 138, mob. 778 747 214.** Uzávěrka příspěvků do dalšího čísla vždy 10. den v měsíci, uzávěrka inzerce vždy 8. den v měsíci. Tisk: HB PRINT, s. r. o. Cheb • www.hbprint.cz